

(ŞEVKEFZÂ ŞARKI)

Beste:Rüştü ERİÇ

(PÂDİŞÂH-I ÂLEM OLMAK)

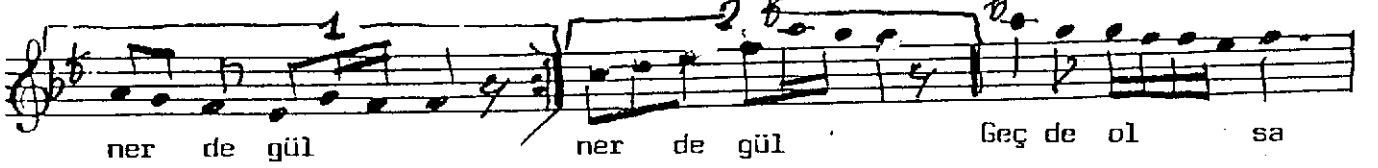
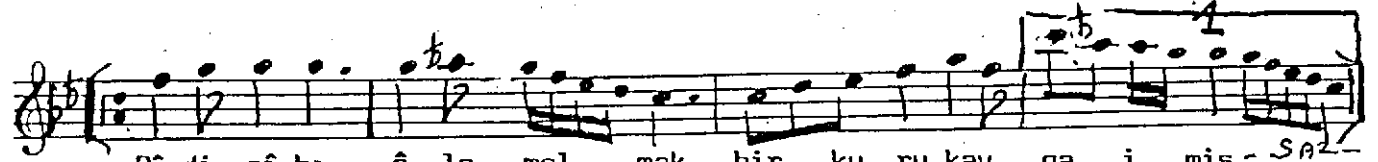
Söz:1.beyit Yavuz Sultan Selim

2.beyit:Dr.Cahit ÜNEY

(♭ : 128)

Müsenmen

- Andante -



Pâdişâh-ı âlem olmak bir kuru kavga imiş

Bir velîye bende olmak cümleden âlâ imiş

Nerde mutrip, nerde sâkî, nerde bûlbûl, nerde gül?..

Geç de olsa anladım ki bir yalan dünyâ imiş

Fâilâtün fâilâtün fâilâtün fâilün

26.4.1996

A.Ş.Ö.